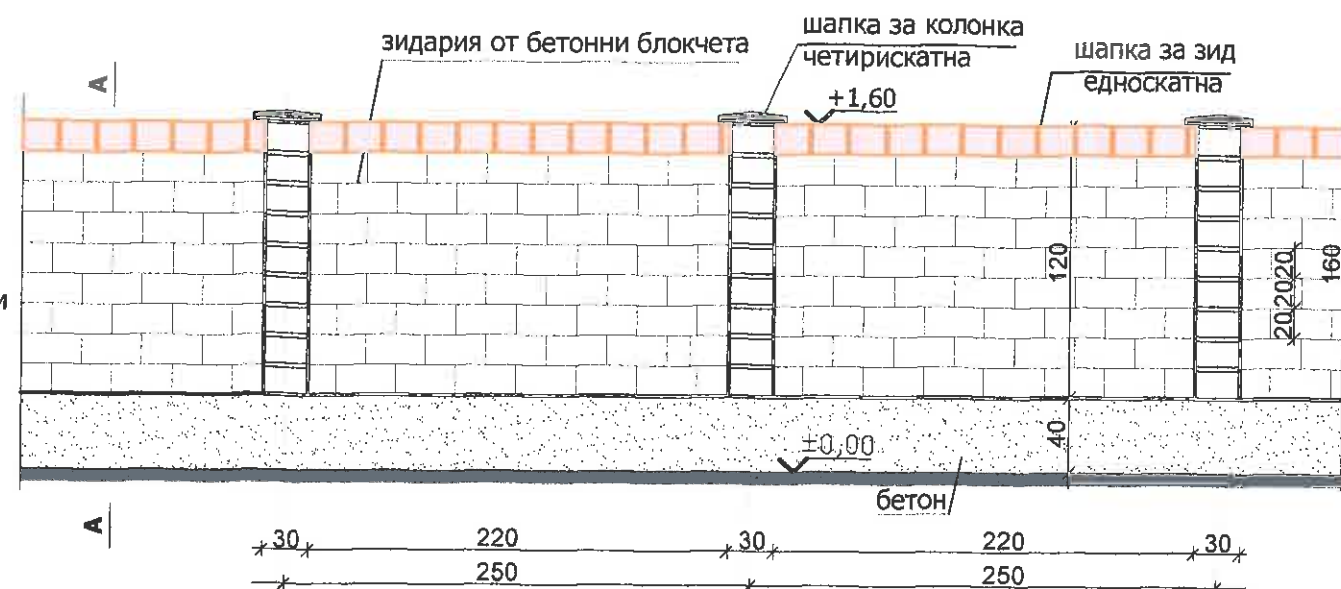


# ПЛЪТНА ОГРАДА ОТ БЕТОННИ БЛОКЧЕТА М 1 : 50

## СИТУАЦИЯ

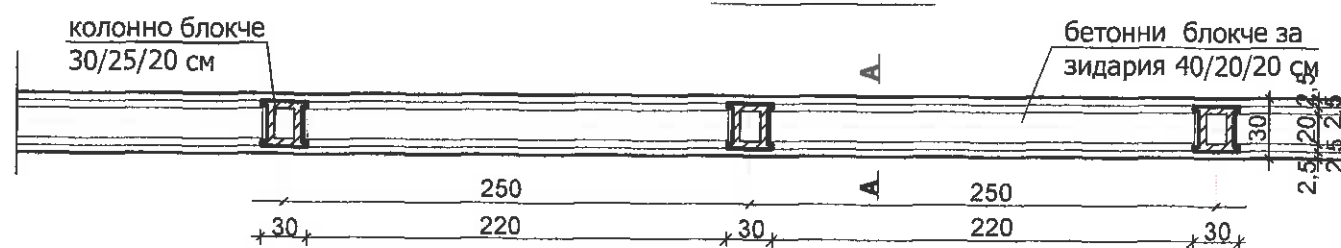


Разрез А-А

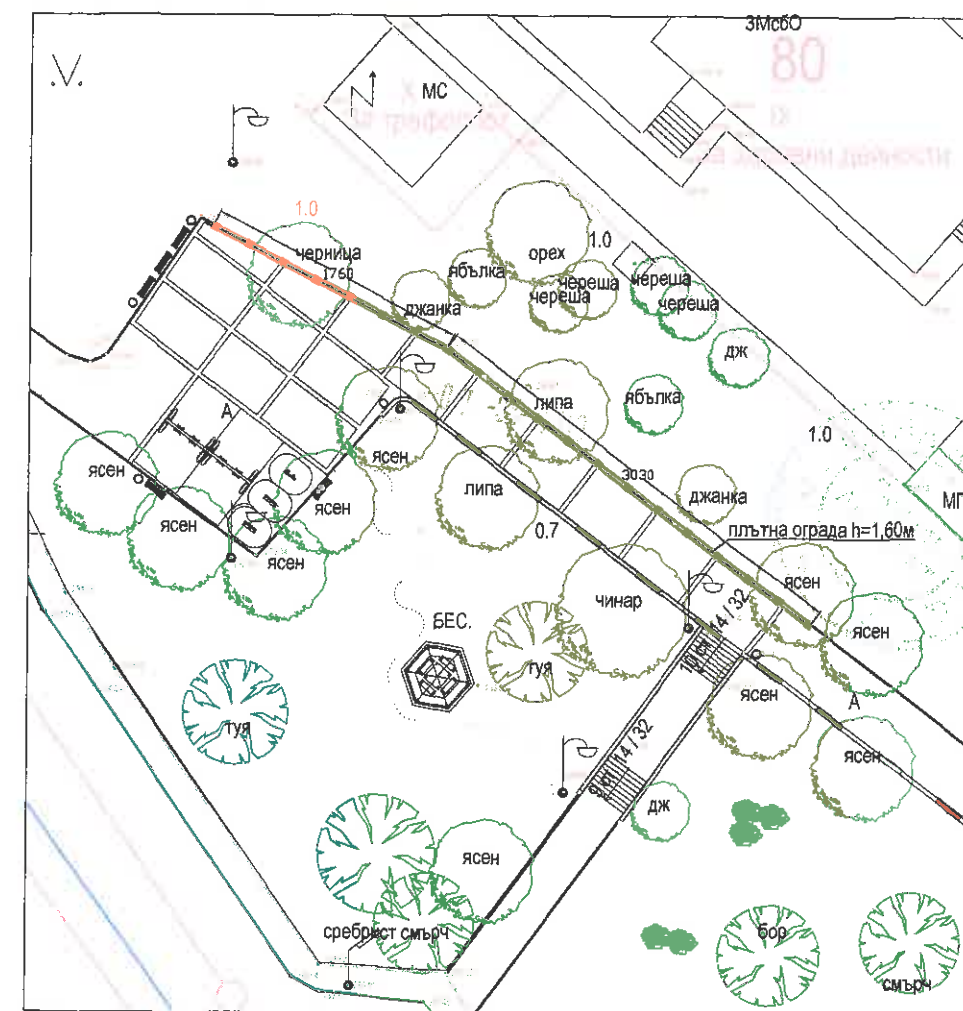
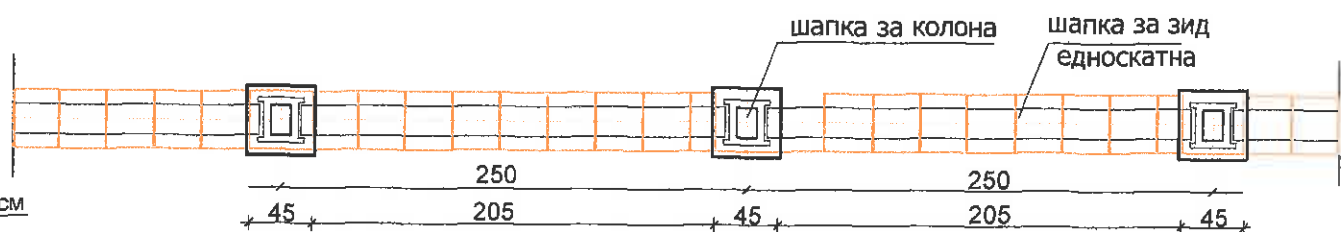


ПЛАН ОСНОВИ

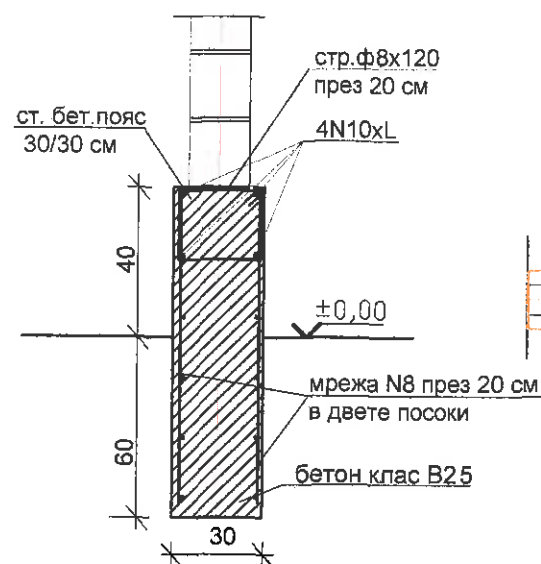
РАЗРЕЗ А - А 1 : 25



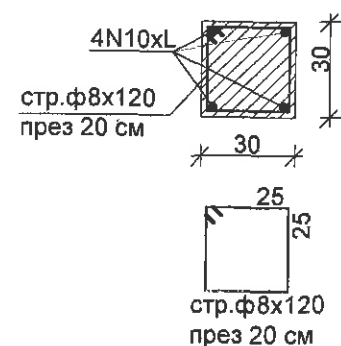
ПОГЛЕД ОТГОРЕ



Евроинженерингска фирма, гр. Горна Оряховица  
Удостоверение № 0336/28.10.2015г.  
Оценка съответствие на инж. проект  
Спр. изготв. от: *А.Христова*  
Управител: *А.Христова*



ДЕТАЙЛ НА АРМИРАНЕ  
НА ПОЯС 1 : 25



## Забележки:

### 1. Материали:

- бетон клас В25 (С 20/25 по БДС EN 206-1/NA)
- стомана В235 / AI за  $f_{Re}=235$  MPa по БДС 4758 : 2008
- стомана В420 / AIII за  $f_{Re}=420$  MPa.
- бетонови блокчета за зидария 40/20/20 см;
- блокчета за колони 30/25/20 см;
- шапка за колона 45/45/7,5 см;
- шапка за зид 39/29/5,5 см.

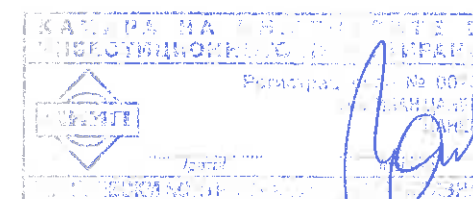
2. Посочените дълбочини са минимални. Копае се до здрава почва.

3. Плътната ограда да се изпълни от готови бетонови блокчета при спазване на указанията на производителя.

4. Оградата е с височина 1,60 м. Върху тухлите да се изпълни циментова мазилка и водоустойчива шпакловка, след което повърхностите да се боядисат с миеща се бяла фасадна боя с цел рисуване по тях.

5. Дължина на оградата - 47,90 м.

6. При строителството да се спазва Наредба № 2 за минималните изисквания за здравословни и безопасни условия на труд при изпълнение на СМР.



РЕГИСТРАЦИЯ	РЕГИСТРАЦИОННО ПРОЕКТИРАНЕ
	РЕГИСТРАЦИОННО ПРОЕКТИРАНЕ
Сектор:	РЕГИСТРАЦИОННО ПРОЕКТИРАНЕ
Член на професионална асоциация:	РЕГИСТРАЦИОННО ПРОЕКТИРАНЕ
Проектант:	РЕГИСТРАЦИОННО ПРОЕКТИРАНЕ

„Еко зона за рекреация, изкуства и спорт в град Лясковец“:	
в УПИ IV за парк кв. 80, град Лясковец, община Лясковец	
Възложител: Община Лясковец	
Чертеж:	Плътна ограда с височина 1,60 м
фаза: ТП	част: СК М 1:50 2019 г. чертеж 9
Съгласували:	Архитектура, ПБ: арх. Димова
	Електро: инж. Даракчиев
	ВП: инж. Василева
	Паркоустройство: л. арх. Лазарова
	Възложител: <i>А.Христова</i>

ЛЕГЕНДА:

1		градинска пейка
2		градински кош за отпадъци
3		новопроектирана ударопоглътща настилка от каучукови плочи
4a		детско съоръжение: двойна люлка със седалки
4б		детско съоръжение: образователна игра "Опознай България"
4в		детско съоръжение: черна дъска за рисуване
4г		детско съоръжение: музикална игра
5		новопроектирана плочопътека



Еврейски център ООД, гр.Горна Оряхвица  
Удостоверение № РМ 1536/28.10.2015г.  
Од: ...  
Специалност: ...  
Управление: ...



1973  
АНЕВ  
НА

 Секция: <b>КСС</b> Част на проекта: по удостоверение ...	ИЗДАВА ИЛИ ИЛИ НЕ СЪЩЕ В ИНВЕСТИЦИОННОТО ПРОЕКТИРАНЕ ПЪЛНА ПРОЕКТИРНА ПЪЛНОМОЩНОСТ Регистрационен № 03275 инж. ХЕНРИЕТА АТАНАСОВА ПАРИЧЕВА Подпис: ...
	Проектант: ...
	ВЪВЕДЕНИЕ ...
	...

**„Еко зона за рекреация, изкуства и спорт в град Лясковец“:**  
 в УПИ IV за парк, кв. 80, град Лясковец, община Лясковец  
 Възложител: Община Лясковец  
 Чертеж: СИТУАЦИЯ детска площадка  
 фаза: ТП част: С К М 1:100 2019 г. чертеж 10

Съгласували:	Архитектура, ПБ:	арх. Димова
	Електро:	инж. Даракчиев
	ВП:	инж. Василева
	Паркоустройство:	л.арх. Лазарова
	Възложител:	...

- Забележки:**
1. Детската площадка е разположена в североизточната част на парка. Зоната е предназначена за деца от 3 до 12 години.
  2. Видове СМР:
    - направа на бетонова площадка с ударопоглътща настилка от каучукови плочи;
    - доставка и монтаж на две двойни люлки;
    - доставка и монтаж на игри- три вида.
  3. Материали:
    - бетон клас В25 (С 20/25 по БДС EN 206-1/NA) и подложен бетон клас В12,5 (С 10/12).
    - стомана В235 / АІ за ф Re=235 МПа по БДС 4758 : 2008
    - стомана В420 / АІІІ за N Re= 420 Мпа.
  4. При строителството да се спазва Наредба № 2 за минималните изисквания за здравословни и безопасни условия на труд при изпълнение на СМР.